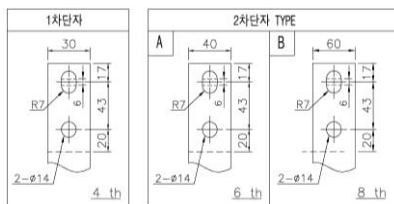
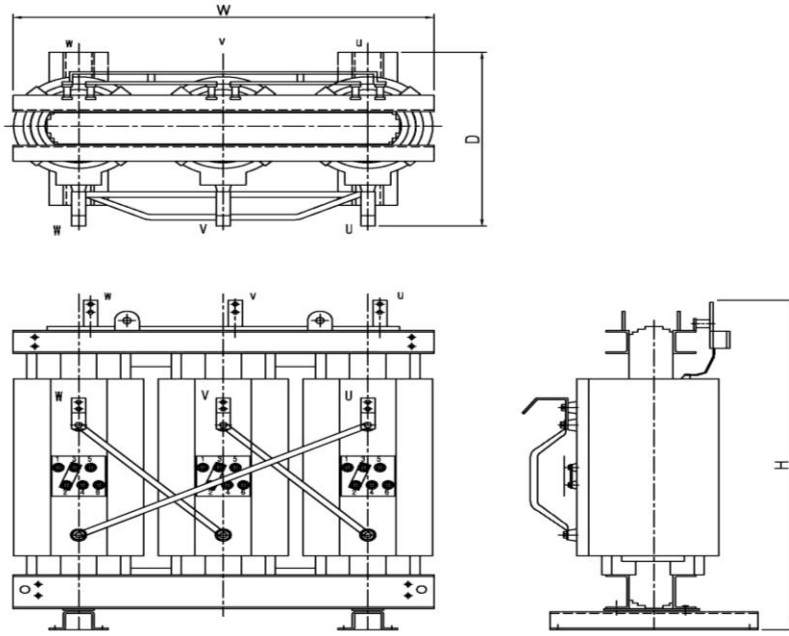


외형치수 및 특징 SM-SAHH [표준소비효율]

DIMENSION & FEATURE



3P 22.9kV/6.6 or 3.3kV

용량	효율(부하율)		무부하전류	전압변동율	외형 치수(mm)			중량	2차단자	
(KVA)	50%	100%	(%)	(%)	W	D	H	(KG)	두께*폭	TYPE
500	99.25	99.0	1.0	1.6	1695	890	1590	2100	6t*40	A
750	99.30	99.1	1.0	1.3	1850	960	1885	2800	6t*40	A
1000	99.40	99.2	1.0	1.3	2030	970	1885	3500	6t*40	A
1250	99.40	99.2	1.0	1.2	2030	1010	1945	3900	6t*40	A
1500	99.50	99.3	1.0	1.0	2105	1045	2190	5200	6t*40	A
2000	99.50	99.3	1.0	1.0	2105	1060	2190	5700	8t*60	B
2500	99.50	99.3	1.0	1.0	2270	1060	2365	7100	8t*60	B
3000	99.50	99.3	1.0	1.0	2270	1060	2365	7700	8t*60	B

* 상기 초과용량 및 기재되지 않은 SPEC.도 주문에 의하여 제작이 가능합니다.